

Drehrohröfen

AXIALES MISCHEN VERBESSERT PROZESSUMGEBUNG IM OFEN

Harpers Expertise im Hochskalieren von technischen Prozessen ermöglicht Drehrohröfen, die Massenströme von wenigen Kilogramm bis zu tausenden von Kilogramm pro Stunde verarbeiten können. Bei der Hochtemperaturverarbeitung von Pulvermaterialien haben sich Drehrohröfen als bewährte Methode erwiesen. Verglichen mit anderer Hochtemperaturausrüstung für kontinuierliche Prozesse in der Verfahrenstechnik bieten sie Vorteile bezüglich Durchsatz und Energieeffizienz. In bestimmten Fällen erfordern die Reaktionsbedingungen oder strikte Verweilzeitvorgaben bei bestimmten Temperaturen weiterentwickelte Bauformen. Ein Beispiel dafür sind gewellte Förderlamellen.

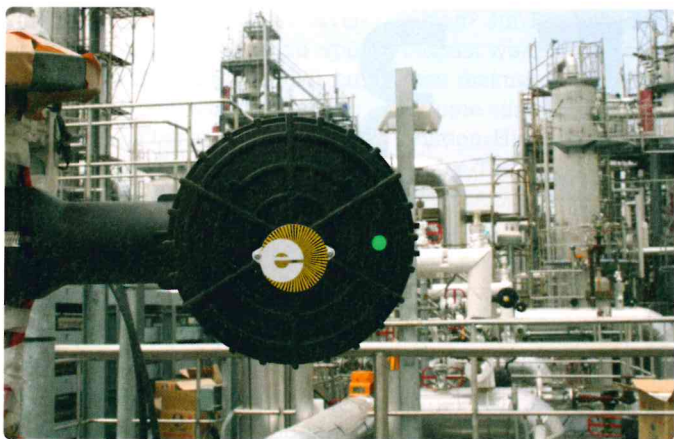
ACHEMA: Halle 6.1, Stand D18

Tel. +1-17-16276-9900

Mehr zum Thema auf process.de: **Harper International**

Begleitheizungssysteme

SCHLÜSSELFERTIGE HEIZUNGSLÖSUNGEN



Neben der bewährten Eltherm-Produktpalette präsentieren die Spezialisten für elektrische Begleitheizungen 69 innovative Entwicklungen, wie etwa den Temperaturregler ELTC-15 mit integrierter Rampenfunktion. Im Bereich der thermischen Verfahren in Halle 6.1 können sich Anwender und Interessenten wie gewohnt über alles Wissenswerte rund um elektrische Begleitheizung, Temperaturhaltung und Frostschutz informieren. Am zweiten Eltherm-Stand in Halle 9.1, liegt der Schwerpunkt auf dem Engineering von kompletten, schlüsselfertigen Begleitheizungslösungen im Bereich des weltweiten Anlagenbaus. Auch auf dem Gebiet der Abwicklung von Großprojekten im Auftrag von EPCs oder direkt vom Endkunden verfügt das Unternehmen über jahrelange Erfahrung und zeigt moderne Turn-Key-Ansätze für die industriellen Anlagen der Zukunft.

ACHEMA: Halle 6.1, Stand C69 / Halle 9.1, Stand E40

Tel. +49-2736-4413-0

Mehr zum Thema auf process.de: **Eltherm**

Trockner *und* Temperanlagen



für Kunststoffe, Beschichtungen
und Bauteile aller Größen

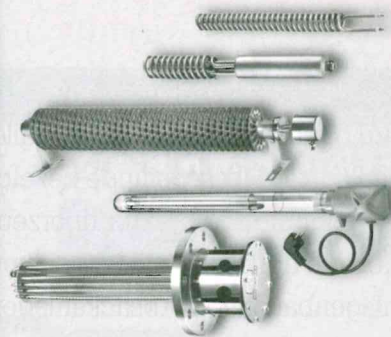
- Kammer- und Durchlauftypen
- mit gesteuerter Ab- und Umluft
- definierte Frischluftzufuhr
- sehr exakte Temperatur- und Feuchteführung
- mit SPS-Steuerungen
- Temperaturbereich 0-500°C
- Beschickungssysteme: Hordenwagen, Regalgestelle, und Förderbahnen nach Wunsch



Will & Hahnenstein GmbH

www.will-hahnenstein.de | Tel.: +49 (0) 2744 9317-0
Besuchen Sie uns: AICHEMA - Halle 4.0 - Stand B66

HELIOS



Einschraubheizkörper

- aus Stahl und Edelstahl
- zur Erwärmung von Luft, Wasser, Ölen und Chemikalien
- integrierte Regelung, Leistung bis ca. 12 kW

HELIOS GmbH

D-58803 Neuenrade • Postfach 1160
Tel. 02392 6908-0 • Fax 02392 6908-88
www.helios-heizelemente.de

Achema 15.-19.06.2015 Halle/Stand 6.1/B57