

Anschluss-Kasten für den Ex-Bereich



Dieser Anschluss-Kasten ELAK-Ex-3 in konventioneller Bauart ist nach der Ex-Schutzrichtlinie 94/9/EG (ATEX 95) für die Anwendung in explosionsgefährdeten Bereichen geeignet. Außerdem deckt der ELAK-Ex-3 einen deutlich erweiterten Umgebungstemperaturbereich ab, wie aus den technischen Daten zu ersehen ist. Zur Wandmontage, mit Montagehalterung auch für Rohrleitungsmontage geeignet.

Vorteile:

- Großer Umgebungstemperaturbereich wird abgedeckt
- Auch für Rohrleitungsmontage geeignet

Anwendungsbereiche:

- Explosionsgefährdete Bereiche
- Chemische und petrochemische Industrie
- Kraftwerke
- Industrielle Anlagen, die Frostschutz oder Prozesstemperaturhaltung erfordern



Typ ELAK-Ex-3



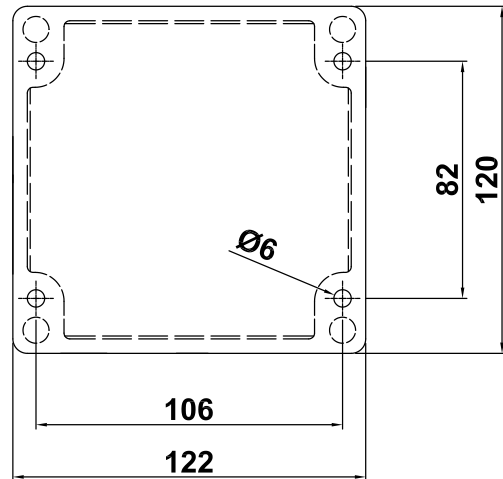


Technische Angaben

Typ ELAK-Ex-3

Daten

■ Geräteklasse	II 2G Ex e IIC T6...T4 Gb II 2D Ex tb IIIC T80 °C Db
■ Zertifikat	EPS13 ATEX 1506X, IECEx EPS 13.0002
■ Norm	EN 60079-0:2009, EN 60079-7:2007, EN 60079-31:2009
■ Umgebungstemperatur	-40 °C bis +50 °C (T6, T85 °C) -40 °C bis +55 °C (T5, T100 °C) -40 °C bis +60 °C (T4, T135 °C)
■ Nennstrom	Siehe Typenschild, max. 36 A
■ Nennspannung	Siehe Typenschild, max. 550 V
■ Klemmen	Min. 0,5 mm ² , max. 10 mm ² (außer ELAK-Ex-3.8)
■ Gehäuse	Polyester
■ Abmessungen (ca.)	(BxHxT) 122 x 120 x 90 mm
■ Stoßfestigkeit	7 Joule
■ Verschraubungen	Polyamid
■ Schutzart	IP65/66 je nach Ausführung
■ Gewicht	Ca. 1 kg
■ Montage	Wandmontage



Der ELAK-Ex-3 ist mit der ELMW-9 Montagehalterung 122x120 (Art-Nr. 0941009) auch für Rohrleitungsmontage geeignet. Der Montagefuß hat eine Höhe von 100 mm.

Typ	Verwendung	Merkmale	Art.-Nr.
ELAK-Ex-3.5	Einspeisung von 1 Heizleitung ELSR... + EL-CT	122 x 120 x 90 mm, Gehäuse Polyester, für ELSR + EL-CT, Ex e	0X80055
ELAK-Ex-3.7	Einspeisung von 1 - 3 Heizleitungen ELSR...	1 x M25 (9-17 mm), 2 x Gewindestopfen M25, 1 x Bohrung M25	0X80057
ELAK-Ex-3.8	Einspeisung von 1 - 2 Pt100, 2-4 Leiter + bis zu 2 Fühleranschlussleitungen max. 2,5 mm ²	1 x M25 (9-17 mm), 1 x Gewindestopfen M25, 1 x M12 (3-6 mm), 2 x Verschlussstopfen M12	0X80058

Hinweis: Nicht im ELAK-Ex-3-System enthalten sind An- und Abschluss-Sets. Diese bestellen Sie bitte gesondert, da sie vom verwendeten Heizbandtyp abhängig sind.